



Göteborg den 25 oktober 2023

KOASTAL AB
samuel@koastal.se

Synpunkter från SFPO & Sweden Pelagic Federation i anledning av samrådsunderlag angående planerad tångodling vid Brottkärr, Rörö, Rönnäng, Edshultshall, Lysekil & Hunnebostrand

Sveriges Fiskares PO (SFPO) företräder cirka 250 fiskefartyg som är verksamma inom det demersala fisket med både aktiva och passiva redskap efter fisk och skaldjur. Swedish Pelagic Federation Producentorganisation (SPF) företräder ett 40-tal fiskefartyg från 5-65 meters längd inom det pelagiska fisket efter bl.a. sill, skarpsill, tobis och makrill. Tillsammans har vi har medlemmar längs hela den svenska kusten, från Koster till Kalix och våra medlemmar bedriver fiske i Bottenhavet, Bottenviken, Östersjön, Kattegatt, Skagerrak, Nordsjön och Atlanten.

KOASTAL är ett vattenbruksföretag som satsar på att samverka med lokala fiskare för att utveckla lönsam och hållbar produktion av tång längs Bohuskusten. Bolaget planerar att etablera småskaliga odlingar längs kusten och samråder nu om sex stycken lokaler för dessa.

SFPO & SPF noterar och värdesätter den intention som KOASTAL ger uttryck för att i samverkan med lokala fiskare utveckla lönsam och hållbar produktion av tång längs Bohuskusten. SFPO och SPF har rådfrågat sina respektive medlemmar och fått in synpunkter på föreslagna placeringar av tångodlingarna. I vissa fall ligger dessa så att de konkurrerar med befintliga kommersiella fiskeplatser, vilket vi inte kan tillstyrka. Viktiga fiskeredskap är not, krok, garn och hummertinor. Nedan ger vi ytterligare detaljer och i några fall förslag på alternativa placeringar utifrån såväl fiske som inomskärs fartygstrafik.

De miljökonsekvensbedömningar som ska tas fram bör belysa de planerade tångodlingarnas eventuella effekter utifrån samtliga relevanta aspekter, exempelvis påverkan på fiskbestånd och det fiske som bedrivs i de aktuella närområdena, samt placering i förhållande till inomskärs fartygstrafik (vilken i många områden sker året runt).

Detaljerade kommentarer per område

Brottskär

För det pelagiska fisket med not är båda områdena acceptabla. Dock anser fiskare från närområdet att framförallt **Alternativ 1** ligger dåligt till i förhållande till båttrafiken mellan öarna. **Huvudalternativet** ligger bättre till sett till båttrafik, men ett visst hummerfiske kan bedrivas i/nära området. Vi önskar se en analys av om hummerfiske även fortsatt kan bedrivas (slutat av september till nyår) om området anläggs på denna plats. Se ett förslag till alternativ placering i Bilagan.

Rörö

Huvudalternativet är placerat där mycket fartygstrafik passerar in till Rörö hamn och vi anser att placeringen är olämplig. Även här bedrivs ett visst (huvudsakligen ej kommersiellt) hummerfiske. **Alternativ 1** överlappar med viktiga fiskeplatser för pelagiskt fiske med not och är olämpligt av den anledningen. Även här är det mycket båttrafik och även ankringsplats sommartid. **Alternativ 2** är en acceptabel placering.

Rönnäng:

Huvudalternativet är mycket illa valt utifrån det pelagiska fisket med not. Detta är en av de lokaler som haft historiskt bäst skarpsillfiske. Förutom detta är det mycket båttrafik här. Vi kan inte acceptera placeringen. **Alternativ 1** är en betydligt bättre placering, och vi har inget att invända mot den.

Edshultshall

Huvudalternativet överlappar fiskeplatser för det pelagiska fisket med not. Dessutom ligger det olämpligt placerat i förhållande till båttrafiken. **Alternativ 1** är en betydligt bättre placering, dock bör företaget nog se till hur trafiken in till Hälleviksstrand huvudsakligen går. Om man flyttar lokalen mot sydost hade varit bättre utifrån detta perspektiv, se Bilagan.

Lysekil

Huvudalternativet är en bättre placering sett till såväl fiske som båttrafik. **Alternativ 1** överlappar med fiskeplatser och är därför olämpligt.

Hunnebostrand

Huvudalternativet är det bästa av de tre förslagen. Det utgör inte ett hinder för fisket. Om lokalen skulle flyttas sydväst mot närmaste ö minimeras dess påverkan på båttrafiken, se Bilagan. **Alternativ 1** ligger nära farleden och här är mycket båttrafik. **Alternativ 2** ser ut att ligga mitt i farleden, vilket naturligtvis måste undvikas.

Har ni några frågor eller synpunkter kopplat till vårt yttrande, kontakta oss gärna.

SVERIGES FISKARES PO

Peter Ronelöv Olsson, Ordförande
Peter@sfpo.se

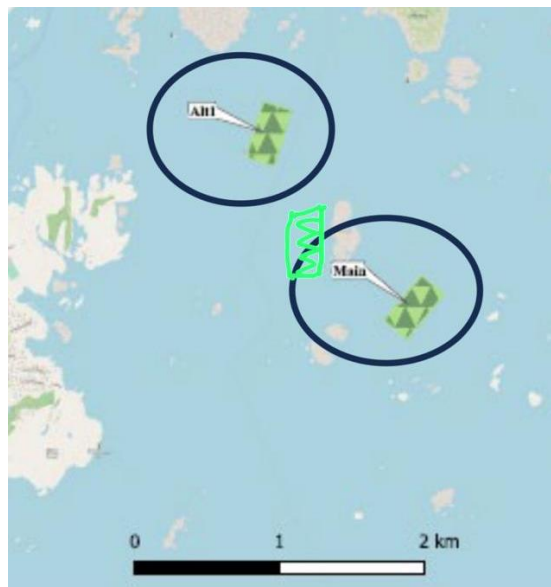
Fredrik Lindberg, Ombudsman
Fredrik@sfpo.se

SWEDEN PELAGIC FEDERATION PO

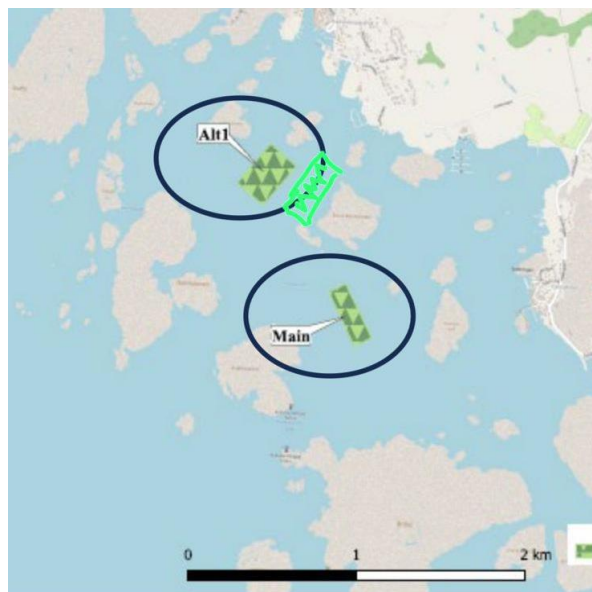
Malin Skog, Expert
Malin.Skog@pelagic.se

Bilaga - Förslag till alternativ placering med minimal påverkan på fiske och fartygstrafik (ljusgrön)

1. Brottskär:



2. Edshultshall



3. Hunnebostrand:

